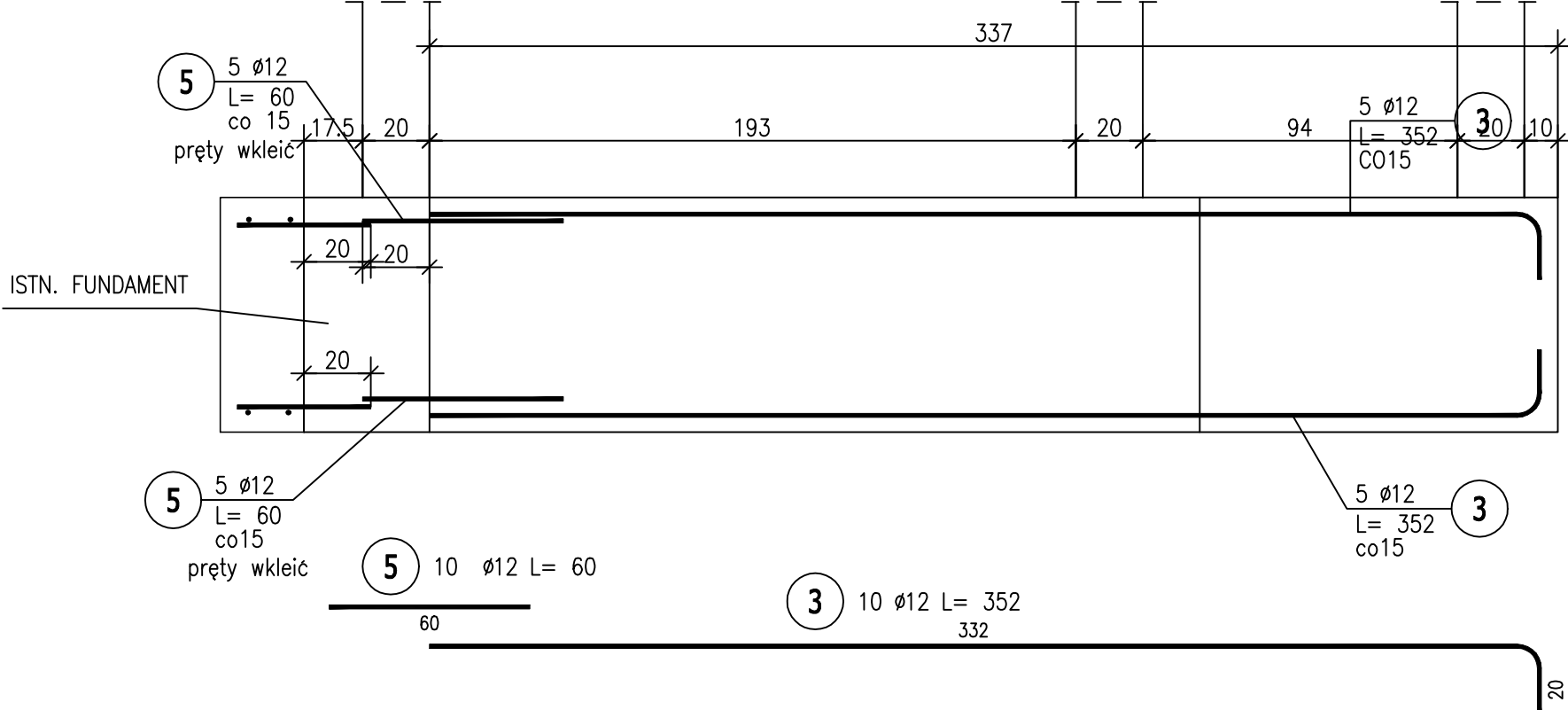
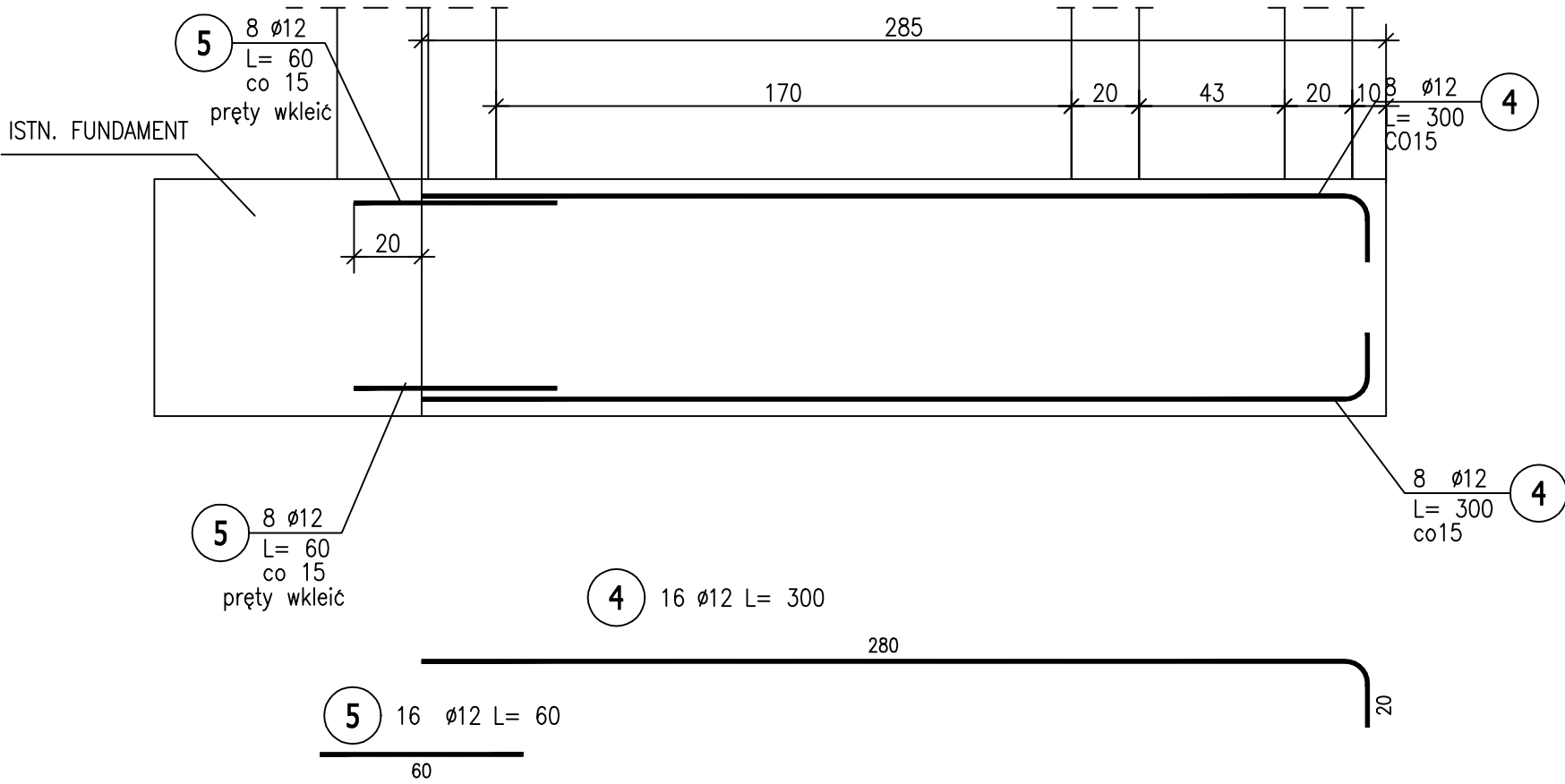


Podszybie windy D2 284x337x70 (1.szt.)

Skala 1 : 20 C-C





D-D



BETON C25/30  
wodoszczelność W8  
STAL A-IIIN /B 500 SP/  
OTULINA - 5,0 cm  
KLASA EKSPozyCJI XC2  
KLASA KONSTRUKCJI: S4

1. Rozpatrywać łącznie z projektem architektury dotyczy rzędnej podszybia
2. Zestawienie stali na rys. K2.15

	WOJEWÓDZKIE PRZEDSIĘBIORSTWO USŁUG INWESTYCYJNYCH ul. Tadeusza Wyrzykowskiego 3, 06-400 Ciechanów biuro@wpui.pl REGON: 130013128, NIP: 5660004573		
NAZWA ZAMIERZENIA BUDOWLANEGO:  Budowa nowego budynku z przeznaczeniem na Centrum Zdrowia Psychicznego wraz z wyposażeniem oraz przebudowa Kliniki Psychiatrii, Stresu Bojowego i Psychotraumatologii WIM PIB			
INWESTOR:		WOJSKOWY INSTYTUT MEDYCZNY PAŃSTWOWY INSTYTUT BADAWCZY	
			
LOKALIZACJA ZAMIERZENIA BUDOWLANEGO: ul. Szaserów 128, 04-141 Warszawa, część dz.ew. nr 8/4 z obręb 3-04-03			etap 1
PROJEKT TECHNICZNY		BRANŻA KONSTRUKCJA	
TEMAT RYSUNKU: PODSZYBIE WINDY D2		DATA: 12.2025	
PROJEKTANT mgr inż. Zbigniew Wojciechowski nr upr. 202/89/OI, w spec. konstr. - bud.		SKALA: 1 : 20	
PROJEKTANT SPRAWDZAJĄCY mgr inż. Magdalena Szczygłowska WAM/0028/POOK/13 spec. konstr. - bud.		NR RYS: K2.14	